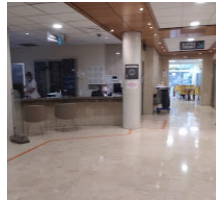


PLAN D'ACCES LABO FIV WEEK END ET JOURS FERIES

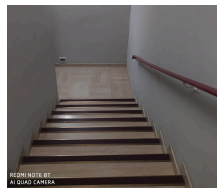
1/ Depuis le parking, RDV au Hall Central qui se nomme « Hall 1 »



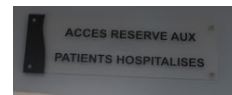
2/ Dans le hall, prendre à droite et avancer jusqu'au panneau d'affichage « Vous êtes au Hall 1 » sous l'horloge noire et rouge



3/ Prendre à gauche vers le couloir et passer les portes battantes annonçant « Pavillon B ». Prendre les escaliers (porte de droite) et descendez au -1 où il faudra prendre le couloir de GAUCHE et suivre « radiologie, échographie ».



4/ Dans le couloir, suivez « accès réservé au personnel », passez la porte battante « accès réservé aux patients hospitalisés ». Prenez le long couloir sur votre droite après avoir franchi les portes battantes.



6/ Au fond de ce couloir, tournez à droite, le panneau du Hall 3 vous est indiqué tout au fond. Prenez à gauche, vous êtes dans le Hall 3. Prenez l'ascenseur, RDV au 4^e étage.

